

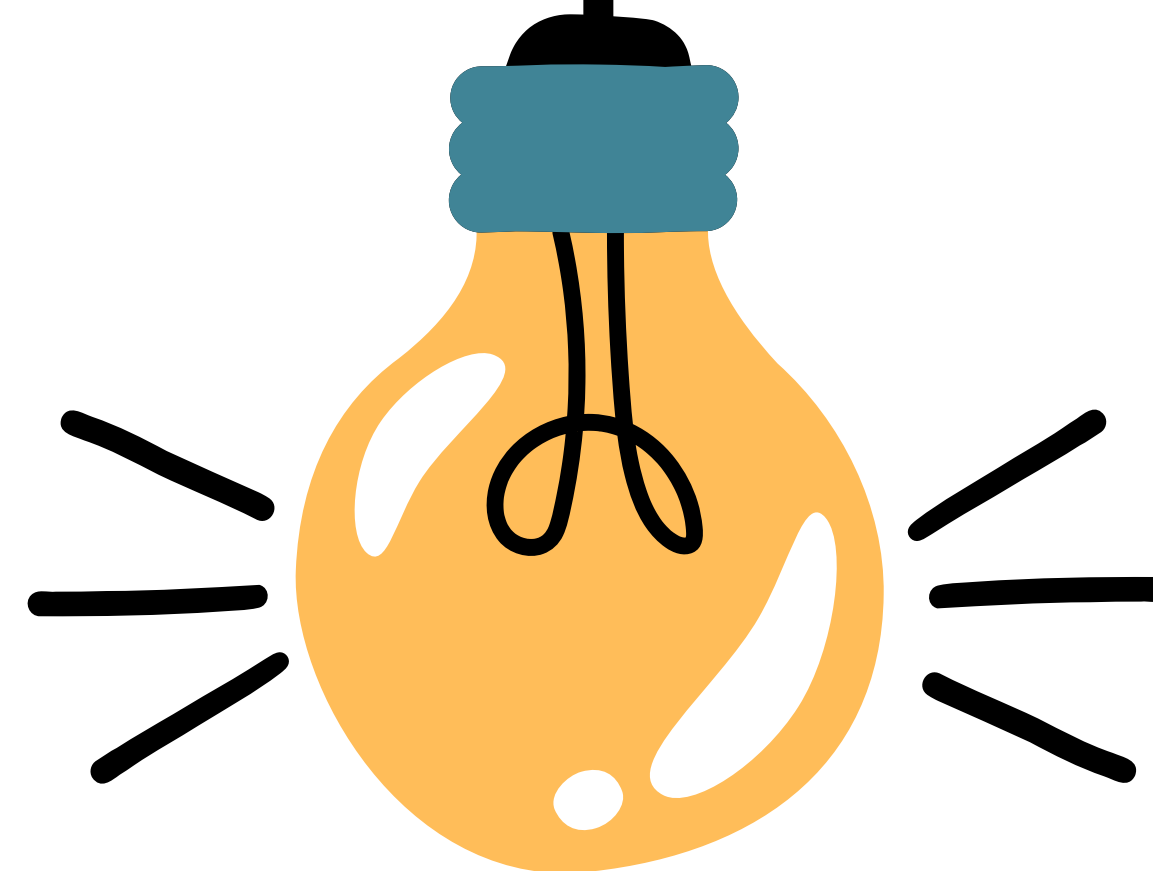
Ciencias Naturales y de la Salud

TEMARIO

EGA

2023

Dirección de Admisiones y Seguimiento Académico





INTRODUCCIÓN



El Examen General de Admisión (EGA I y II) evalúa los conceptos y herramientas adquiridas durante la trayectoria académica en el Nivel Medio Superior o Nivel Secundaria, respectivamente.

El contenido del EGA se encuentra alineado con los planes y programas de estudio que marca la Secretaría de Educación Pública.

El EGA, al ser un instrumento confiable, garantiza las mismas condiciones para todas las personas que desean ingresar a la máxima casa de estudios.





INTRODUCCIÓN



El EGA se presenta en una modalidad digital – presencial.

El EGA se compone de reactivos o preguntas de opción múltiple (4 opciones) generados por docentes de la Benemérita Universidad Autónoma de Puebla y tiene una duración de 120 minutos.





EGA-I



Matemáticas

45 preguntas



Español

45 preguntas



Área del Conocimiento

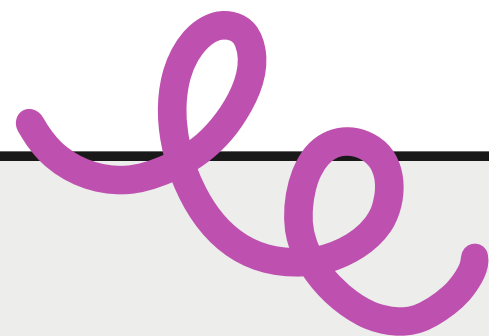
35 preguntas





ESPAÑOL

45 preguntas



- **LENGUA**

- Ortografía
- Gramática

- **REDACCIÓN**

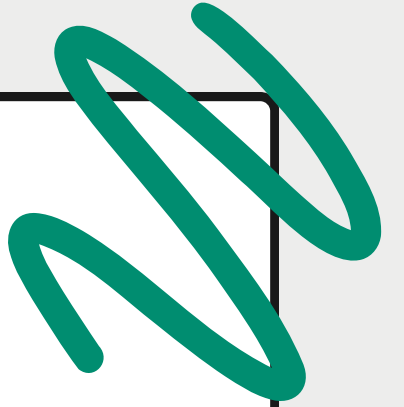
- Destrezas de redacción. Evalúa la capacidad de las y los aspirantes para identificar y aplicar elementos de la lengua en la creación y organización de textos.

- **LECTURA**

- Comprensión lectora. Evalúa la comprensión de información explícita e implícita en diferentes tipos de textos, su propósito, sus características y su lenguaje.

- **LITERATURA**

- Géneros literarios.
- Movimientos literarios.



MATEMÁTICAS

45 preguntas



• ARITMÉTICA

- Números Reales y sus Propiedades.
- Operaciones con Números Reales.
- Teoría de Números.

• GEOMETRÍA

- Ángulos, Triángulos y Cuadriláteros.
- Círculos y Polígonos.
- Espacio y Sólidos.

• ÁLGEBRA

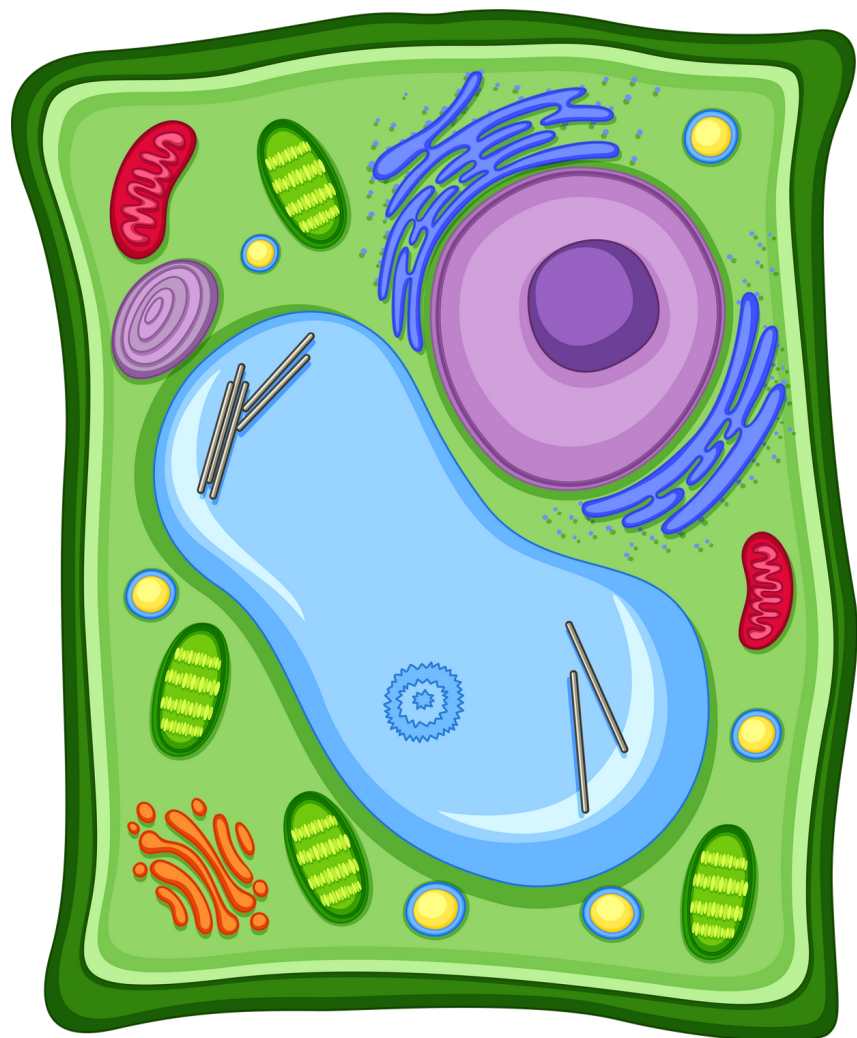
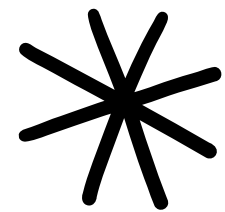
- Conceptos y Propiedades Básicos.
- Expresiones Algebraicas.
- Ecuaciones e Inecuaciones.
- Funciones y sus Gráficas.

• ESTADÍSTICA Y PROBABILIDAD

- Análisis de Datos.
- Probabilidad.

ÁREA DE CONOCIMIENTO

35 preguntas

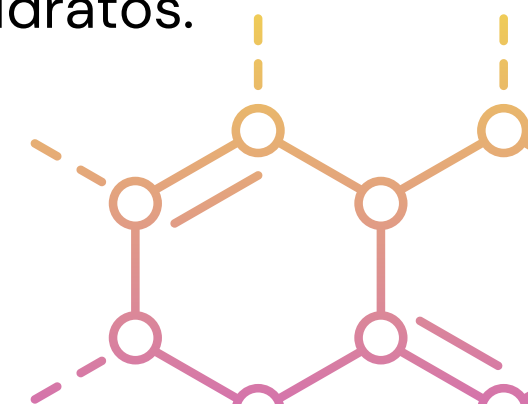


• **BIOLOGÍA**

- La célula.
 - Estructura y Función.
 - Teoría celular.
 - División celular.
- Genética.
 - Gregorio Mendel y Leyes de la Herencia.
 - ADN y ARN.
- Evolución.
 - Origen de la vida.
 - Teoría de la evolución por selección natural.
- Ecología.
 - Poblaciones y comunidades.
 - Interacciones.
- Cuerpo Humano.
 - Sistema nervioso.
 - Sistema digestivo.
 - Sistema respiratorio.
 - Sistema circulatorio.
 - Sistema endocrino y reproductivo.

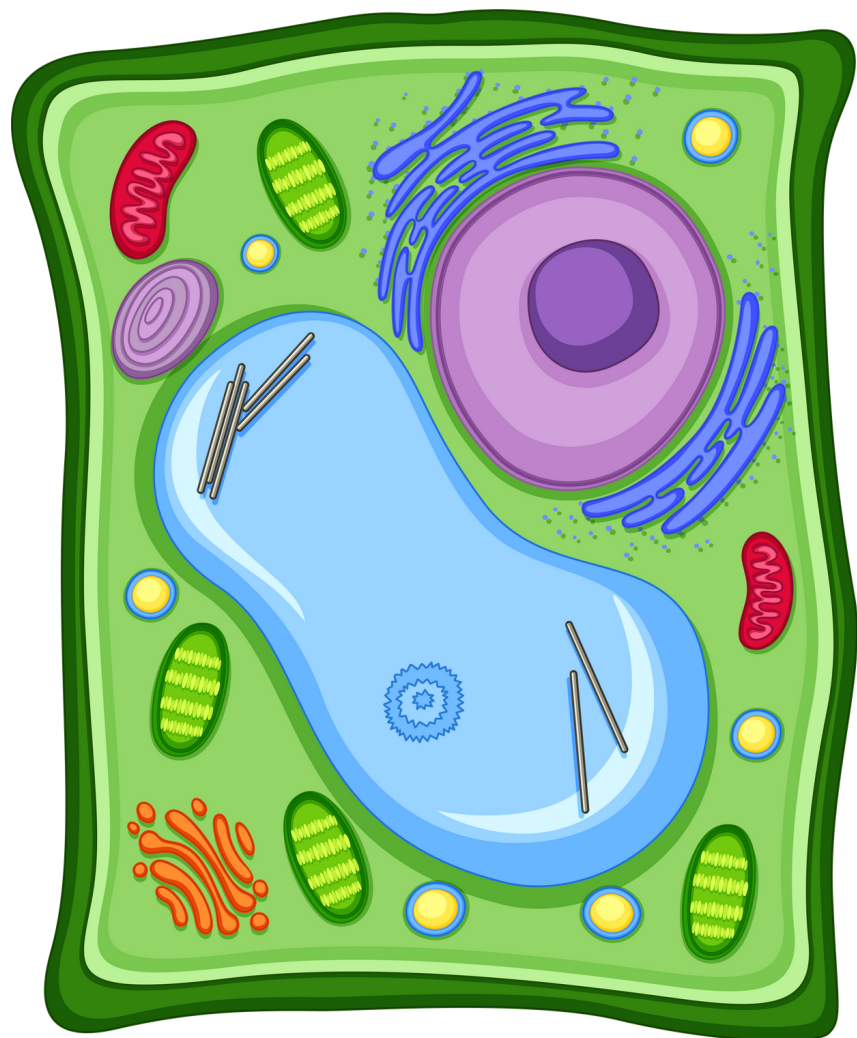
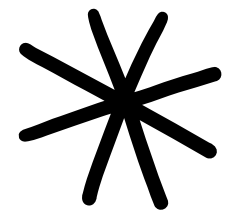
• **QUÍMICA**

- Materia.
 - Propiedades de la materia.
 - Teoría atómica.
- Compuestos químicos.
 - Tabla periódica.
 - Tipos de enlaces.
 - El carbono.
 - Óxidos, ácidos, bases y sales.
 - Reacciones químicas.
- Bioquímica.
 - Lípidos.
 - Proteínas.
 - Vitaminas.
 - Carbohidratos.



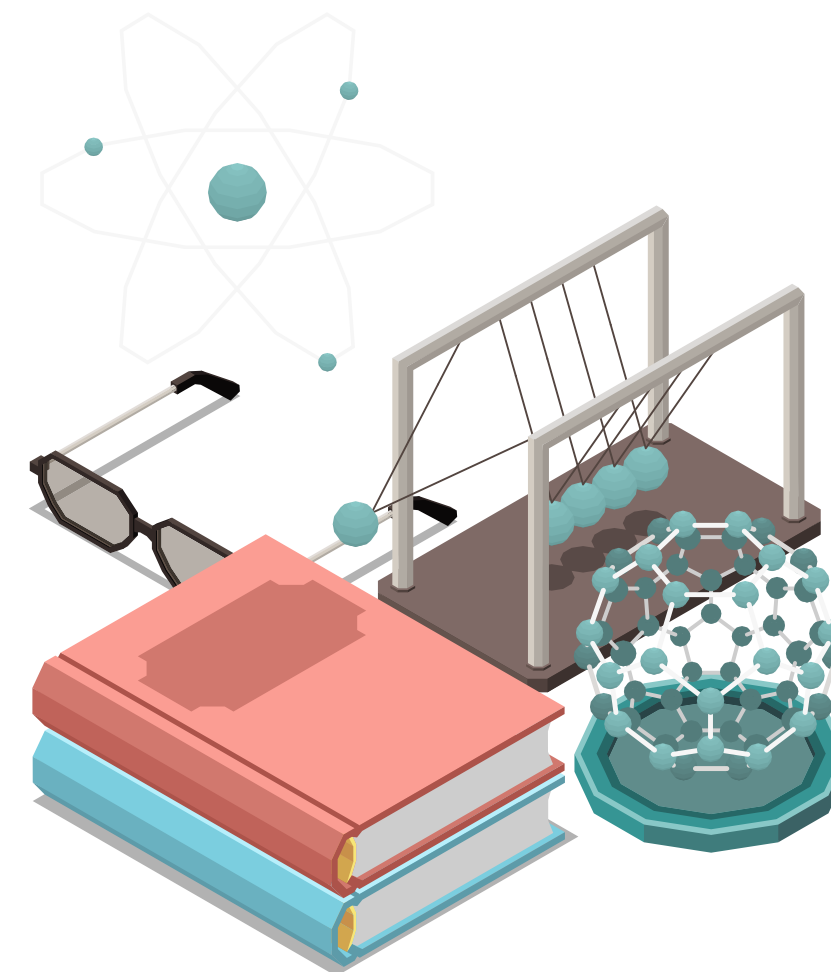
ÁREA DE CONOCIMIENTO

35 preguntas



• FÍSICA

- Mecánica clásica.
 - Movimiento rectilíneo uniforme.
 - Movimiento uniformemente acelerado.
 - Fuerza y Leyes de Newton.
 - Gravitación universal.
- Trabajo y energía.
 - Energía cinética.
 - Energía potencial.
 - Conservación de la energía.
- Termodinámica.
 - Temperatura.
 - Calor.
 - Propagación del calor.
 - Leyes de la termodinámica.
- Electromagnetismo.
 - Carga eléctrica.





MUCHO ÉXITO

www.docencia.buap.mx

