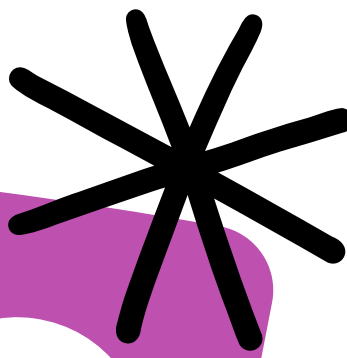




Ciencias Económico-Administrativas

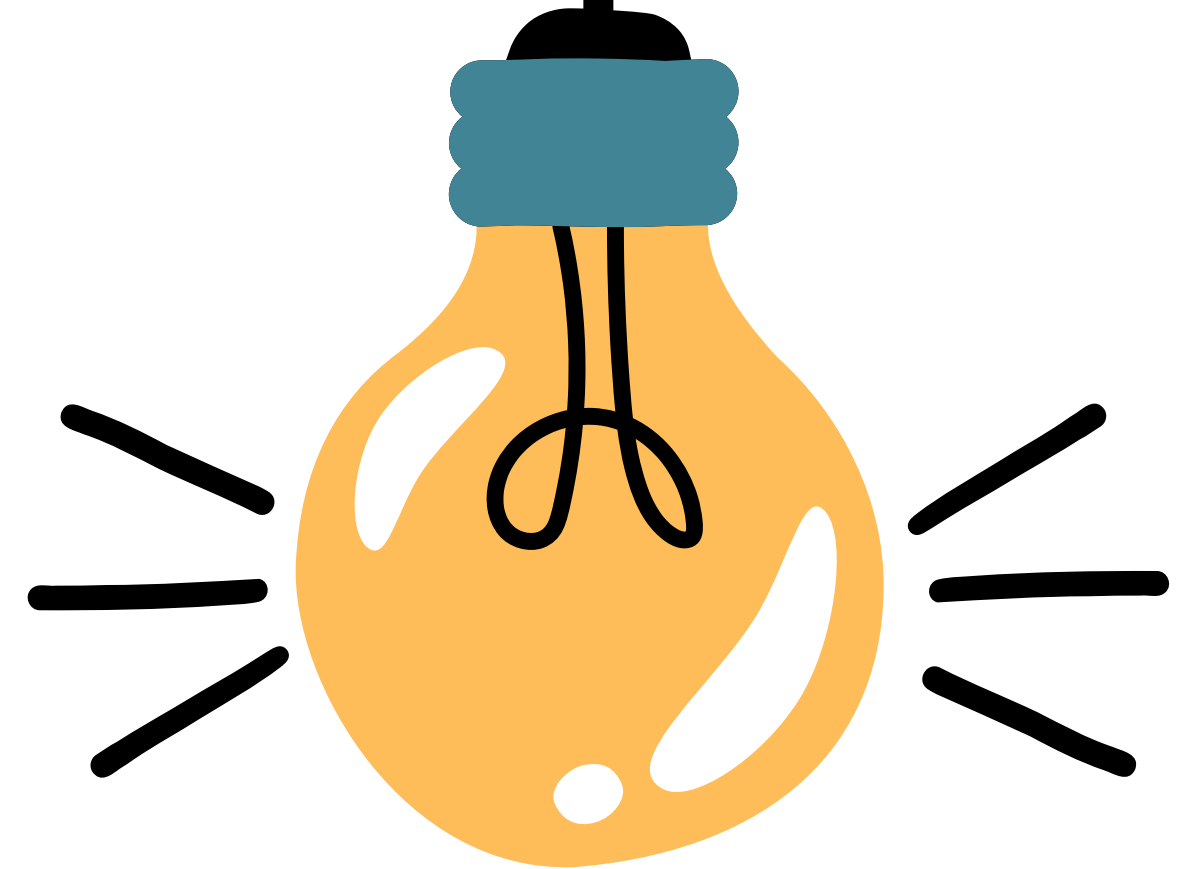


**TEMARIO**

**EGA**

**2023**

Dirección de Admisiones y Seguimiento Académico





# INTRODUCCIÓN



**El Examen General de Admisión (EGA I y II) evalúa los conceptos y herramientas adquiridas durante la trayectoria académica en el Nivel Medio Superior o Nivel Secundaria, respectivamente.**

**El contenido del EGA se encuentra alineado con los planes y programas de estudio que marca la Secretaría de Educación Pública.**

**El EGA, al ser un instrumento confiable, garantiza las mismas condiciones para todas las personas que desean ingresar a la máxima casa de estudios.**





# INTRODUCCIÓN



**El EGA se presenta en una modalidad digital – presencial.**

**El EGA se compone de reactivos o preguntas de opción múltiple (4 opciones) generados por docentes de la Benemérita Universidad Autónoma de Puebla y tiene una duración de 120 minutos.**



# EGA-I



## Matemáticas

*45 preguntas*



## Español

*45 preguntas*



## Área del Conocimiento

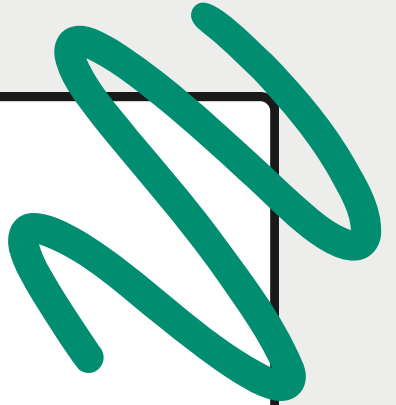
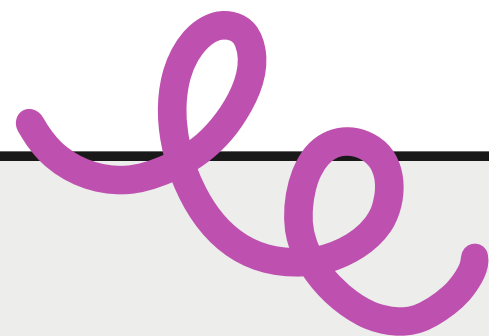
*35 preguntas*





# ESPAÑOL

45 preguntas



- **LENGUA**

- Ortografía
- Gramática

- **REDACCIÓN**

- Destrezas de redacción. Evalúa la capacidad de las y los aspirantes para identificar y aplicar elementos de la lengua en la creación y organización de textos.

- **LECTURA**

- Comprensión lectora. Evalúa la comprensión de información explícita e implícita en diferentes tipos de textos, su propósito, sus características y su lenguaje.

- **LITERATURA**

- Géneros literarios.
- Movimientos literarios.

# MATEMÁTICAS

45 preguntas



## • ARITMÉTICA

- Números Reales y sus Propiedades.
- Operaciones con Números Reales.
- Teoría de Números.

## • GEOMETRÍA

- Ángulos, Triángulos y Cuadriláteros.
- Círculos y Polígonos.
- Espacio y Sólidos.

## • ÁLGEBRA

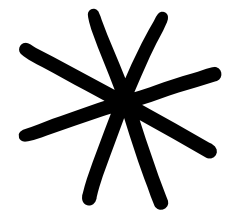
- Conceptos y Propiedades Básicos.
- Expresiones Algebraicas.
- Ecuaciones e Inecuaciones.
- Funciones y sus Gráficas.

## • ESTADÍSTICA Y PROBABILIDAD

- Análisis de Datos.
- Probabilidad.

# ÁREA DE CONOCIMIENTO

35 preguntas



- **ADMINISTRACIÓN**

- Comunicación organizacional.
- Introducción a la Administración.

- **MATEMÁTICO-FINANCIERO**

- Matemáticas financieras.
- Finanzas.
- Contabilidad.

- **ECONOMÍA**

- Microeconomía.
- Macroeconomía.

- **ESTADÍSTICA ELEMENTAL**

- Estadística descriptiva.
- Estadística inferencial.
- Probabilidad.







# MUCHO ÉXITO

[www.docencia.buap.mx](http://www.docencia.buap.mx)

